



COMPAGNIE D'ARC D'ELANCOURT

Samedi 4 et Dimanche 5 Janvier 2025

Concours Tir à 18 m avec DUELS

Sélectif au Championnat de France



Lieu du tir :

Complexe Sportif de l'Europe

(Coordonnées GPS : 48°47'32''N - 1°57'59''E)

2, rue de Varsovie – Quartier de la Clef de Saint Pierre – 78990 ELANCOURT

Horaires des tirs :

- **Samedi** **8h30 – 12h30 – 16H30**
- **Dimanche** **9h00 – Duels à partir de 14h00**

Ouverture du greffe : **Une heure avant chaque départ**

Inspection du matériel : **15 minutes avant chaque départ**

Trois volées d'essai avant chaque départ, rythme AB/CD

Nous suggérons aux archers ne désirant pas participer aux phases finales de s'inscrire de préférence le samedi

Blasons :

Arcs Classiques	U11	Ø 80 cm Départ Samedi 8h30 uniquement
	U13 U15	Ø 60 cm (ou trispot sur demande si 2 par départ)
	Autres Catégories	Ø 40 cm (ou trispot vertical sur demande à l'inscription)
Arcs à Poulies	Toutes Catégories (U15, U18, U21, S1, S2, S3)	Ø 40 cm trispot vertical
Arcs nus	U18 (U15 et U18)	Ø 60 cm
	Scratch (U21, S1, S2, S3)	Ø 40 cm (ou trispot vertical sur demande à l'inscription)

Inscriptions :

9,00 € toutes Catégories

A faire parvenir avant **le 30 décembre 2024** accompagnées du règlement

A l'ordre de : **Compagnie d'arc d'Elancourt à**

Mireille MORZADEC, 19, Avenue de Savoie – 78140 Vélizy-Villacoublay

Tel : 06-85-73-14-55 - Email : Cae78salle@gmail.com - <https://framaforms.org/elancourt-2025-1728670997>

Récompenses : ***A l'issue du dernier départ vers 13h00 :***

Aux trois premiers de chaque catégorie,

A la première équipe de 4 tireurs (3 meilleurs scores retenus) :

Arc classique Homme et Dame (pas d'équipe mixte),

Arc à poulies, Sans viseur (équipe mixte possible)

Aux finalistes des duels dans chaque catégorie (CL+CO+BB)

(Les équipes devront être déposées au greffe avant le départ du 1^{er} tireur de l'équipe)

Recommandations :

Vérification de l'inscription selon la réglementation fédérale en vigueur

Chaussures de salle obligatoires

La buvette sera à votre disposition tout au long de la compétition.

Un parking -Rue de Dublin à l'arrière du gymnase propose désormais 71 places disponibles ([48.792420, 1.968783](https://www.google.com/maps/place/48.792420,1.968783))



COMPAGNIE D'ARC D'ELANCOURT

Samedi 4 et Dimanche 5 Janvier 2025

Concours Tir à 18 m avec DUELS

Sélectif au Championnat de France



Compagnie :

Responsable :

Adresse :

E-Mail :

Téléphone :

Nom	Prénom	Nr Licence	Arc	Catégorie	Trispot*	Samedi 4 Janvier			Dimanche 5 Janvier		Droitier Gaucher
						8H30	12h30	16h30	9H00	DUELS	

*Trispot : Pour les arcs classiques, cochez la case TRISPOT si vous souhaitez tirer sur un TRISPOT vertical

*Trispot de 60 pour les U13 U15 si 2 par départ

Inscriptions :

..... archers x 9,00 € =€

Règlement à l'ordre de « Compagnie d'Arc d'Elancourt »

Bordereau à retourner à

Mireille MORZADEC 19 avenue de Savoie, 78140 – VELIZY - VILLACOUBLAY

06-85-73-14-55 - cae78salle@gmail.com

<https://framaforms.org/elancourt-2025-1728670997>



COMPAGNIE D'ARC D'ELANCOURT

Samedi 4 et Dimanche 5 Janvier 2025

Concours Tir à 18 m avec DUELS
Sélectif au Championnat de France

Duels, le dimanche



La Compagnie d'Arc d'ELANCOURT vous propose de clôturer son concours Par des Finales en Set/Score

Les duels ayant lieu le dimanche vers 14h00, nous suggérons aux archers ne désirant pas participer aux matchs de s'inscrire de préférence le samedi.

Rappel :

Pour permettre aux archers retenus pour les duels de faire un maximum de matchs, la formule MONTANTE-DESCENDANTE est mise en place. Chaque archer fera ainsi 4 matchs pour les catégories à 16 ou 3 pour les catégories à 8

Catégories retenues pour les duels :

- FCL = Femme – Arc Classique (U18, U21, S1, S2, S3)
- HCL = Homme – Arc Classique (U18, U21, S1, S2, S3)
- MCO = Mixte – Arc à Poulies (Homme + Femmes - Scratch (U15, U18, U21, S1, S2, S3))
- MBB = Mixte – Arc Nu (Homme + Femme – Scratch (U21, S1, S2, S3))
- MJCL = Mixte Jeunes - Arc Classique (U13, U15)

Quotas pour les catégories retenues:

CATEGORIES	H/F	QUOTA	BLASONS
Arcs classiques (Scratch=U18, U21, S1, S2, S3)	Homme	16	Trispot CL de 40
	Femme	16	Trispot CL de 40
Arcs à poulies (Scratch=U15, U18, U21, S1, S2, S3)	Mixte	16	Trispot CO de 40
Arcs nus (Scratch = U21, S1, S2, S3)	Mixte	8	Trispot CL de 40
Jeunes Classiques (U13-U15)	Mixte	8	Trispot de 60

Qualifications :

Chaque archer ayant participé à l'un des 4 départs peut prétendre participer aux duels à condition qu'il soit dans l'une des catégories retenues pour les duels.

L'archer s'inscrit pour les duels au début de son concours qualificatif, en indiquant sur sa feuille de marque qu'il souhaite participer aux duels.

Seront retenus dans chaque catégorie, les archers inscrits pour les duels en fonction de leur score et du quota de la catégorie. Seul le premier score est retenu (en cas d'autres tirs).

S'il n'y a pas assez de participants dans une des catégories pour démarrer en 1/8ème, les duels débuteraient au 1/4 de finale. S'il n'y a pas assez de participants dans une des catégories pour démarrer en 1/4, les duels débuteraient en 1/2 finale.

Déroulement

Les résultats seront affichés à l'issue du dernier départ de qualification.

L'annonce des qualifiés sera proposée 15 minutes minimum après l'affichage des résultats

Les duels se déroulent au meilleur des 5 sets pour les classiques et en score pour les poulies.

Il y aura une volée d'essai avant le premier tour pour chaque catégorie.

Les duels se dérouleront en rythme AB/CD

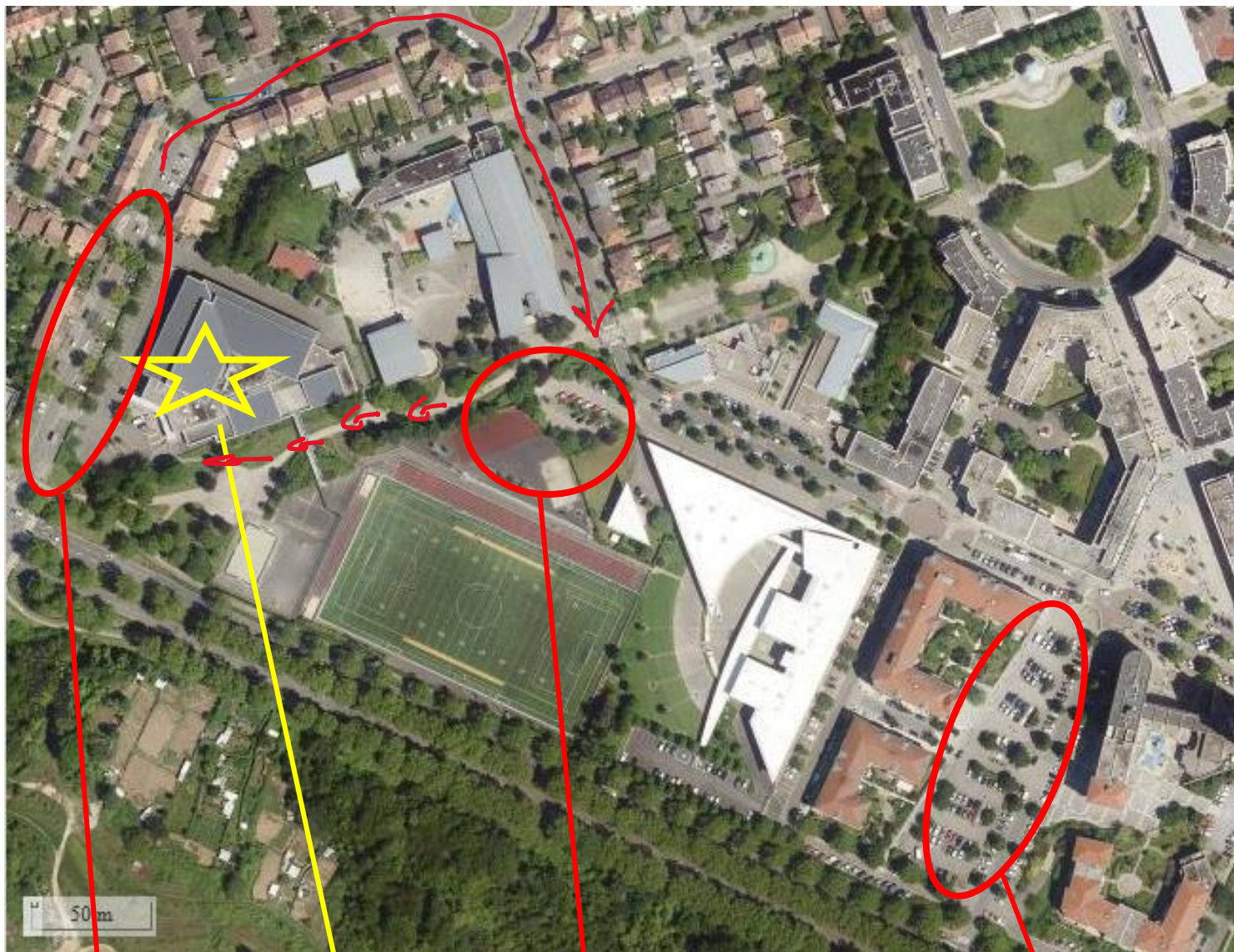


COMPAGNIE D'ARC D'ELANCOURT

Samedi 4 et Dimanche 5 Janvier 2025

Concours Tir à 18 m avec DUELS

Sélectif au Championnat de France



COMPLEXE SPORTIF

PARKING du COMPLEXE SPORTIF
Partiellement disponible

Nouveau :

PARKING entre l'école Primaire Willy Brandt et le COLLEGE

Rue de Dublin

[48.792420. 1.968783](tel:48.792420.1.968783)

Agrandi à 71 places en 2022

PARKING du LIDL